



Акционерное общество "Бюро технической инвентаризации и
кадастровых работ Республики Татарстан"

Алексеевское подразделение Нурлатского филиала АО "БТИ РТ"

наименование подразделения

ТЕХНИЧЕСКИЙ ПАСПОРТ НЕЖИЛОГО ЗДАНИЯ

Здание школы

наименование здания

Субъект Российской Федерации	Республика Татарстан	
Район	Алексеевский р-н	
Муниципальное образование	тип	район
	наименование	Алексеевский
Населенный пункт	тип	село
	наименование	Куркуль
Улица (пр-т, шоссе, бульвар и т.д.)	тип	переулок
	наименование	Школьный
Номер дома	12	
Номер корпуса		
Номер строения		
Литера	А	
Иное местоположение		

Инвентарный номер	7317
Кадастровый номер	

Паспорт составлен по состоянию на

"12" января 2026 г.

(указывается дата обследования здания)

Руководитель



Дудкина Л.В.

Дудкина Л.В.

(Фамилия И.О.)

I. Общие сведения

Площадь здания, кв. м <i>(согласно сводам правил СП 118.13330.2022 "СНиП 31-06-2009 Общественные здания и сооружения", СП 56.13330.2021 "СНиП 31-03-2001. Производственные здания", приказ Росреестра от 23.10.2020 N П/0393)</i>	1276,0
Назначение	Нежилое
Использование	По назначению
Количество мест (мощность), иные показатели согласно проектной документации	а) _____ б) _____ в) _____ г) _____

II. Особые отметки

Наличие землеотводных документов:	
Наличие проектно-сметной документации:	
Разрешение на ввод в эксплуатацию (акт ввода):	
Примечание:	<p style="text-align: center;">Площадь здания- 1276,0 кв.м определена в соответствии с Требованиями к определению площади здания, сооружения и помещения на основании Приказа Росреестра от 23.10.2020г №П/0393. Требования приказа №393 применяются при подготовке документов для целей государственного кадастрового учета объекта недвижимости.</p> <p style="text-align: center;">Общая площадь здания уменьшилась на 1,6 кв.м за счет реконструкции объекта (сноса и возведения новых перегородок) и фактического уточнения размеров и составляет 1154,6 кв.м.</p> <p style="text-align: center;">Границы земельного участка на ситуационном плане указаны условно.</p>

III. Ранее присвоенные (справочно)

Адрес	
Инвентарный номер	
Кадастровый номер	
Литера	

IV. Исчисление площадей и объемов здания и его частей (подвалов, пристроек и т.п.)

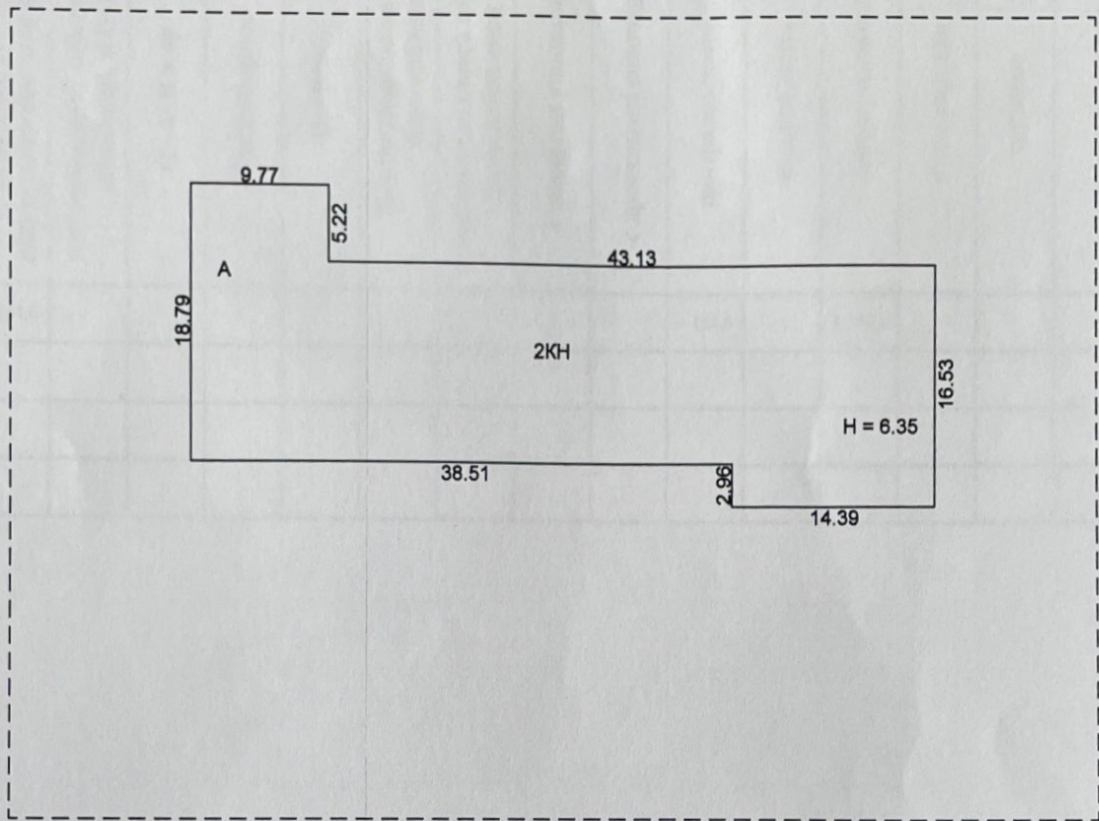
Литера	Наименование здания (строения)	Формулы подсчета площадей по наружному обмеру	Площадь (кв.м)	Высота (м)	Объем (куб.м)
А	Здание школы	$43,13 \cdot 13,57 + 2,96 \cdot 14,39 + 9,77 \cdot 18,79$	811,4	6,35	5152

СИТУАЦИОННЫЙ ПЛАН

нас. пункт с. Куркуль р-н Алексеевский

переулок Школьный дом № 12

иное местоположение _____



переулок Школьный д.12

Наименование ОТИ	Алексеевское подразделение Нурлатского филиала АО "БТИ РТ"		
	ФИО	Подпись	Дата
Составил	Дудкина Л.В.		12.01.2026г
Проверил	Дудкина Л.В.		12.01.2026г
Принял	Дудкина Л.В.		12.01.2026г
Копировал			
Масштаб 1:500			

VIII. Описание конструктивных элементов здания и определение износа

Литера А Год постройки 1975 Количество этажей 2 в т. ч. подземных _____

Группа капитальности _____ Вид внутренней отделки улучшенная Сборник № 7 Таблица № 20

№ п/п	Наименование конструктивного элемента	Описание конструктивных элементов (материал, конструкция, отделка и прочее)	Техническое состояние (осадки, трещины, гниль и т.д.)	Удельный вес по таблице	Поправки к удельному весу в %	Удельный вес конструктивного элемента с поправкой	Износ в %	% износа к строению	
1	2	3	4	5	6	7	8	9	
1	Фундамент	Железобетонный ленточный сборный	незначительное проседание углов	4	1.00	4.00	50	2,0	
2	а) стены и их наружная отделка	Кирпичные	выветривание швов	27	1.00	27.00	35	9,5	
	б) перегородки	Кирпичные	хорошее						
3	Перекрытия	чердачное	Железобетонные сборные плиты	19	1.00	19.00	50	9,5	
		междуэтажное	Железобетонные сборные плиты						
		надподвальное							
4	Крыша	Деревянная стропильная; Кровля из профилированной стали	ослабление креплений	1	1.00	1.25	30	0,4	
5	Полы	Керамические; Дощатые; Бетонные	мелкие трещины	5	1.00	5.00	35	1,8	
6	Проемы	оконные	Оконные блоки стеклопакет	13	1.00	13.00	30	3,9	
		дверные	Двери филенчатые, простые, пластиковые						щели в притворах
7	Отделка	наружная	Обшивка металло сайдингом	3	1.00	3.00	30	0,9	
		внутренняя	Обшивка гипсокартоном; Цементно-известковая штукатурка; Окраска стен						отставание в стыках, загрязнения
8	Санитарные и электротехнические устройства	отопление	Центральное водяное (паровое)	15	1.00	15.00	45	6,8	
		водопровод	От центральной сети						
		канализация	Местная						
		гор. водоснаб.							
		ванны							
		электроосвещение	Электроснабжение						
		газоснабжение	Сетевое центральное						
		напольные электроплиты							потеря эластичности проводов
		телевидение							
		сигнализация							
		мусоропровод							
		радио							
		телефон							
вентиляция	Вентиляция								
лифты									
9	Прочие работы	Отмостки бетонные	отколы, трещины	9	1.00	9.00	45	4,1	

№ п/п	Наименование конструктивного элемента	Описание конструктивных элементов (материал, конструкция, отделка и прочее)	Техническое состояние (осадки, трещины, гниль и т.д.)	Удельный вес по таблице	Поправки к удельному весу в %	Удельный вес конструктивного элемента с поправкой	Износ в %	% износа к строению
1	2	3	4	5	6	7	8	9
Итого:				100	X	100.00	X	40,6
% износа, приведенный к 100 по формуле:				$\frac{\text{гр.9} \times 100}{\text{гр.7}} = 41 \quad \%$				



Пронумеровано,
и скреплено печатью
и подписью
А.А. Алексеев
Подпись